

WWW.FABRIKA-ZABOROV.RU

F2

**ФАБРИКА
ЗАБОРОВ**

ОГРАЖДЕНИЯ ИЗ ПРОФНАСТИЛА

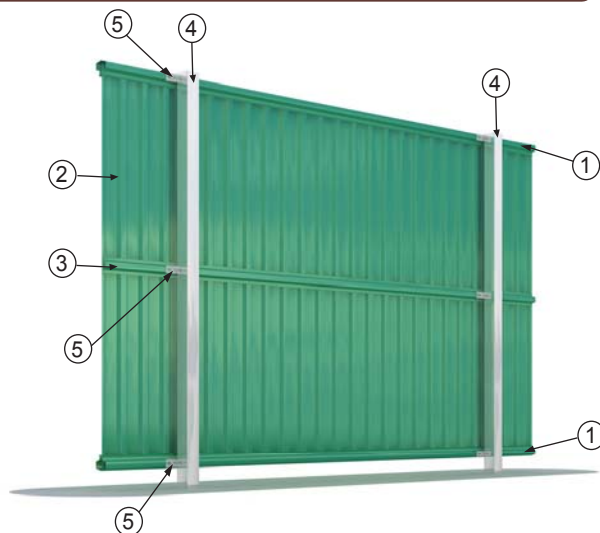


Тотальная защита цинком!

Торговая марка **F2** ("ЭФ ЗЭТ" фабрика заборов) представляет на российском рынке совершенно новую технологию производства полностью оцинкованных ограждений из профнастила. В основе ее находится применение специальных тонкостенных профилей, позволяющих добиться высокого качества и актуального дизайна.

Конструкция

Каркас ограждения состоит из верхнего и нижнего продольных профилей (1), внутрь которых вставляется профнастил (2). В зависимости от высоты, толщины и марки профнастила также могут устанавливаться один или несколько средних продольных профилей (3). Каркас с профнастилом в свою очередь крепится при помощи планок и винтов (5) на стойки (4), сделанные из специального С-образного профиля. Профнастил крепится к продольным профилям при помощи оцинкованных саморезов. В нижнем продольном профиле сделаны отверстия для стока воды. Стойки бетонируются в землю на глубину 600÷700 мм. Ограждение рассчитано на ветровую нагрузку 24 кг/м².



Материалы и покрытия

Тонкостенные профили изготавливаются из горячеоцинкованного стального листа толщиной 0,7 мм с полимерным покрытием:

- цинковое покрытие (до 275 г/м²);
- полимерное покрытие полиэстер (25 мкр.).

Профнастил изготавливается из стального горячеоцинкованного листа с различными видами полимерных покрытий (полиэстер, пластизол, пурал):

- цинковое покрытие (до 275 г/м²);
- полимерное покрытие полиэстер (25 мкр.);
- полимерное покрытие пластизол (200 мкр.);
- полимерное покрытие пурал (50 мкр.).

Толщина профнастила может быть 0,5 мм и 0,7 мм.

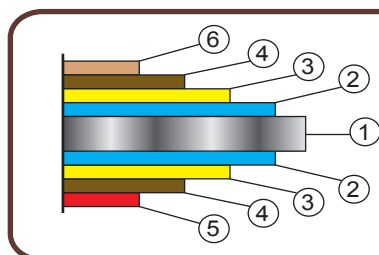
Профнастил толщиной 0,5 мм имеет три варианта покрытий:

- цинковое покрытие;
- одностороннее полимерное покрытие;
- двухстороннее полимерное покрытие (при двухстороннем полимерном покрытии цвет ограждения снаружи и внутри одинаковый).

Профнастил толщиной 0,7 мм имеет два варианта покрытий:

- цинковое покрытие;
- одностороннее полимерное покрытие.

Стойки и планки ограждения изготавливаются из стального горячеоцинкованного листа толщиной 2(1,5) мм. Цинковое покрытие (до 275 г/м²).



1. Лист стальной
2. Цинковое покрытие (до 275 г/м²)
3. Покрытие антикоррозийное
4. Грунтовка
5. Полимерное покрытие (полиэстер, пластизол и др.)
6. Защитный лак

Ограждения **F2** имеют ряд неоспоримых преимуществ по сравнению с обычными заборами из профнастила:

Современный дизайн. Привлекательный вид, как с фронтальной, так и с тыльной части ограждения, возможность выбора цвета деталей ограждения по шкале RAL (исключение составляют стойки, они могут быть только оцинкованными), идеальная сочетаемость с объектами промышленной и гражданской застройки.

Нет коррозии. Все детали, включая крепеж, полностью защищены от коррозии цинковым покрытием и износостойким декоративным полимером.

Нет сварки. Технологические ноу-хау, продуманность конструктивных элементов, выверенные размеры, отсутствие сварных соединений снижает трудоемкость и повышает качество сборки готового ограждения.

Ландшафт не помеха. Сложная геометрия ограждаемого участка, перепады высот, примыкание к постройкам только подчеркнут технологическое совершенство ограждения.

Экономим круглый год. Экономия времени и средств на установку и обслуживание ограждения, отсутствие необходимости сезонных ремонтов не останутся незамеченными.

Производство

Все профили и стойки производятся на современном итальянском профилегибочном оборудовании. Профнастил изготавливается на прокатных станах от ведущих европейских производителей.



Шкала цветов

RAL 6005 *

RAL 8017 *

Оцинковка *

RAL 6002

RAL 5002

RAL 5005

RAL 3003


RAL 3011

RAL 9003

* – Основные цвета

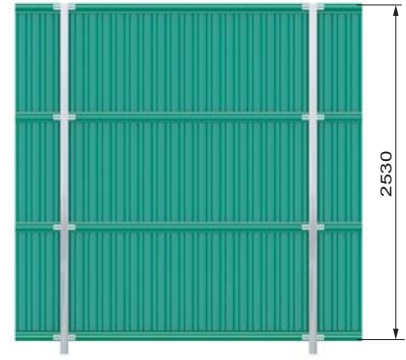
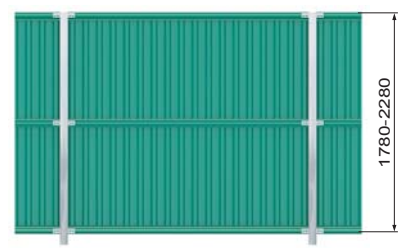
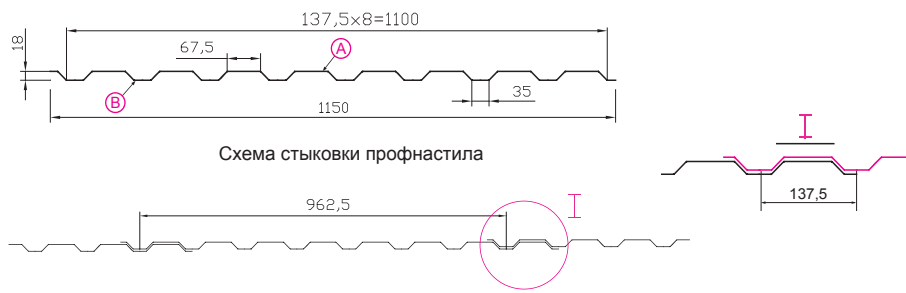
Изображенные цвета покрытий соответствуют натуральным в пределах возможностей цветопередачи полиграфического оборудования.

Классификация ограждений

Ограждения  изготавливаются с применением профнастила марок МП-20х1100-А,В и С-21х1000-А,В, толщиной 0,5 мм и 0,7 мм.

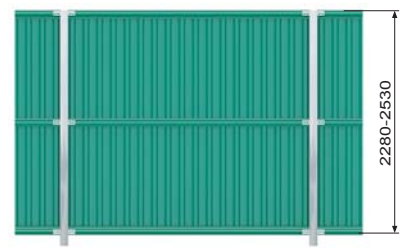
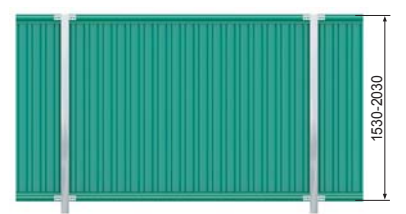
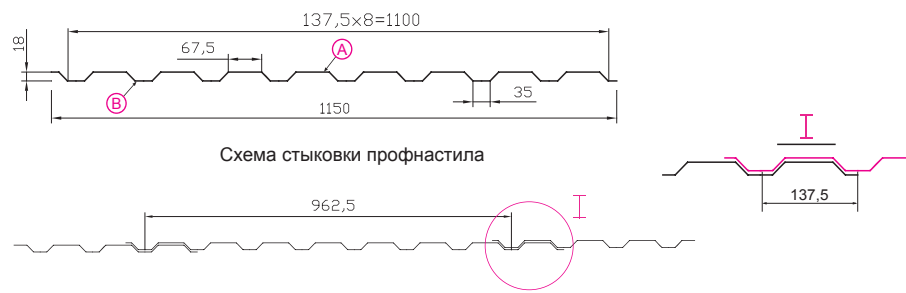
МП-20х1100-А,В, 0,5 мм

- (А) Лицевая сторона по варианту А.
- (В) Лицевая сторона по варианту В (оговаривается отдельно).



Высота ограждения, мм	Расстояние между стойками, мм	Высота стоек, мм	Размер стоек, мм	Длина профнастила, мм	Расход на 2,5 м.п.							
					Проф. продольный верхний 75х75х0,7	Проф. продольный нижний 75х75х0,7	Проф. продольный средний 80х28,5х0,7	Стойка	Лист профнастила	Винт М 10х25 + шайба	Саморез 4,2х13 (со сверлом)	Планка
1.530	2.500	2.200	80х80х2	1.500	1	1	-	1	2,6	4	44	2
1.780	2.500	2.500	80х80х2	1.750	1	1	1	1	2,6	6	55	3
2.030	2.500	2.800	80х80х2	2.000	1	1	1	1	2,6	6	55	3
2.280	2.500	3.000	80х80х2	2.250	1	1	1	1	2,6	6	55	3
2.530	2.500	3.400	103х80х2	2.500	1	1	2	1	2,6	8	66	4

МП-20х1100-А,В, 0,7 мм

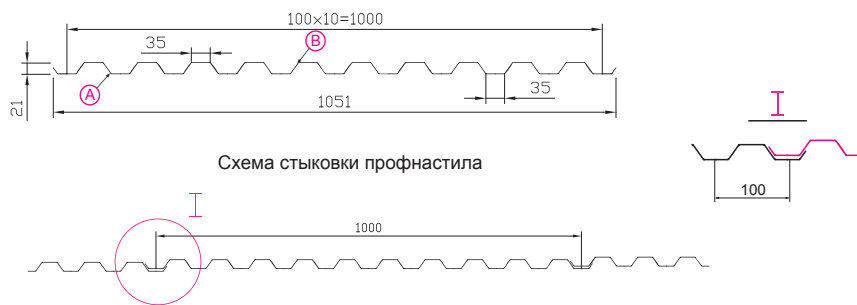


Высота ограждения, мм	Расстояние между стойками, мм	Высота стоек, мм	Размер стоек, мм	Длина профнастила, мм	Расход на 2,5 м.п.							
					Проф. продольный верхний 75х75х0,7	Проф. продольный нижний 75х75х0,7	Проф. продольный средний 80х28,5х0,7	Стойка	Лист профнастила	Винт М 10х25 + шайба	Саморез 4,2х13 (со сверлом)	Планка
1.530	2.500	2.200	80х80х2	1.500	1	1	-	1	2,6	4	44	2
1.780	2.500	2.500	80х80х2	1.750	1	1	-	1	2,6	4	44	2
2.030	2.500	2.800	80х80х2	2.000	1	1	-	1	2,6	4	44	2
2.280	2.500	3.000	80х80х2	2.250	1	1	1	1	2,6	6	55	3
2.530	2.500	3.400	103х80х2	2.500	1	1	1	1	2,6	6	55	3

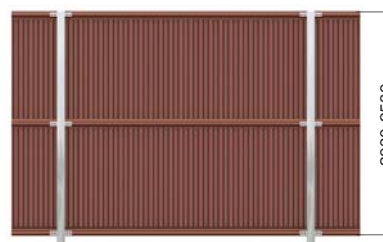
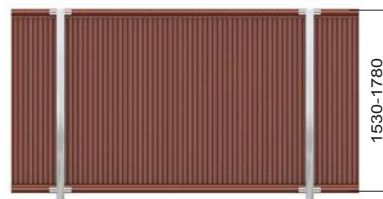
Тотальная защита цинком!

C-21x1000-A,B, 0,5 мм

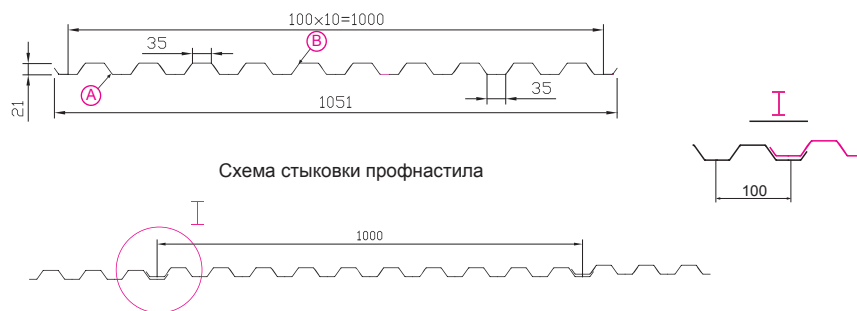
- Ⓐ Лицевая сторона по варианту А.
- Ⓑ Лицевая сторона по варианту В (оговаривается отдельно).



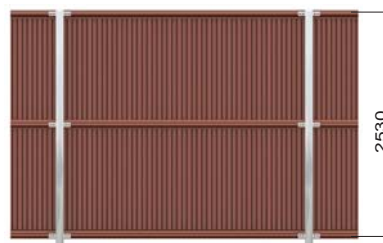
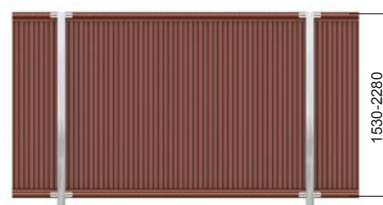
Высота ограждения, мм	Расстояние между стойками, мм	Высота стоек, мм	Размер стоек, мм	Длина профнастила, мм	Расход на 2,5 м.п.							
					Проф. продольный верхний 75x75x0,7	Проф. продольный нижний 75x75x0,7	Проф. продольный средний 80x28,5x0,7	Стойка	Лист профнастила	Винт М 10x25 + шайба	Саморез 4,2x13 (со сверлом)	Планка
1.530	2.500	2.200	80x80x2	1.500	1	1	-	1	2,5	4	42	2
1.780	2.500	2.500	80x80x2	1.750	1	1	-	1	2,5	4	42	2
2.030	2.500	2.800	80x80x2	2.000	1	1	1	1	2,5	6	53	3
2.280	2.500	3.000	80x80x2	2.250	1	1	1	1	2,5	6	53	3
2.530	2.500	3.400	103x80x2	2.500	1	1	1	1	2,5	6	53	3



C-21x1000-A,B, 0,7 мм

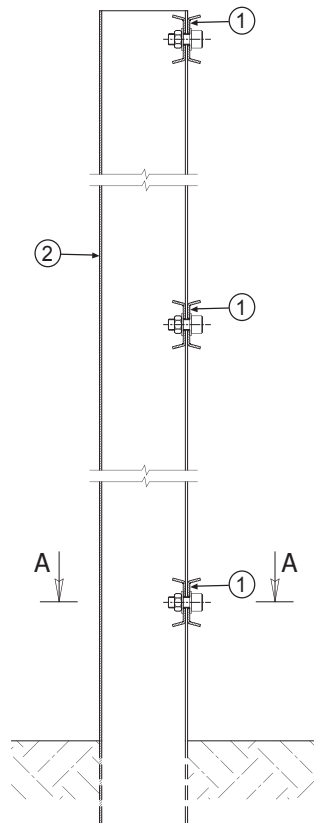


Высота ограждения, мм	Расстояние между стойками, мм	Высота стоек, мм	Размер стоек, мм	Длина профнастила, мм	Расход на 2,5 м.п.							
					Проф. продольный верхний 75x75x0,7	Проф. продольный нижний 75x75x0,7	Проф. продольный средний 80x28,5x0,7	Стойка	Лист профнастила	Винт М 10x25 + шайба	Саморез 4,2x13 (со сверлом)	Планка
1.530	2.500	2.200	80x80x2	1.500	1	1	-	1	2,5	4	42	2
1.780	2.500	2.500	80x80x2	1.750	1	1	-	1	2,5	4	42	2
2.030	2.500	2.800	80x80x2	2.000	1	1	-	1	2,5	4	42	2
2.280	2.500	3.000	80x80x2	2.250	1	1	-	1	2,5	4	42	2
2.530	2.500	3.400	103x80x2	2.500	1	1	1	1	2,5	6	53	3



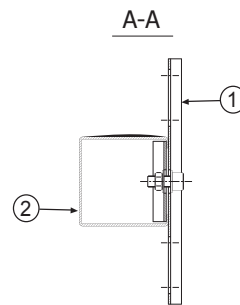
Тотальная защита цинком!

Крепление планок к стойке



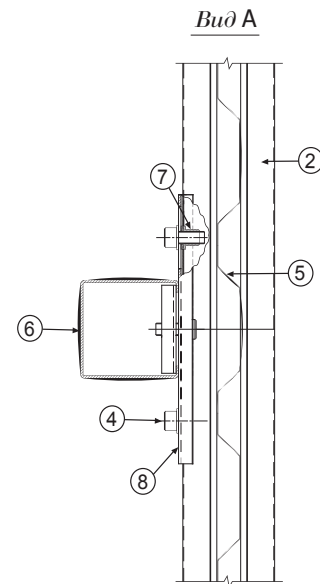
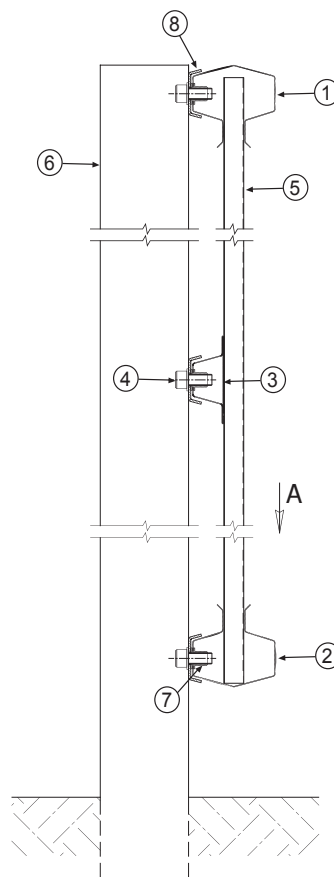
Планка одевается на стойку сверху вниз. После этого при затяжке винта происходит зажим отгибов стойки между внутренней и наружной планками. Таким образом обеспечивается надежное крепление планки к стойке.

При таком креплении можно устанавливать планки на любой высоте, что позволяет быстро и точно выставлять продольные профили горизонтально, либо с необходимым уклоном.

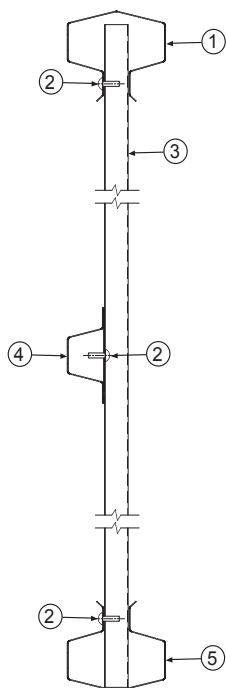


1 – планка;
2 – стойка.

Крепление продольных профилей к планкам



1 – профиль продольный верхний;
2 – профиль продольный нижний;
3 – профиль продольный средний;
4 – оцинкованный винт;
5 – профнастил;
6 – стойка;
7 – гайка-заклёпка;
8 – планка.



Профнастил крепится к верхнему и нижнему продольным профилям при помощи оцинкованных саморезов с двух сторон (снаружи и внутри).

К среднему продольному профилю крепится только снаружи.

- 1 – профиль продольный верхний;
- 2* – оцинкованные саморезы;
- 3 – профнастил;
- 4 – профиль продольный средний;
- 5 – профиль продольный нижний.

* – шаг крепления саморезов 275 мм (МП-20x1100-А,В) и 300 мм (С-21x1000-А,В).

Примыкания

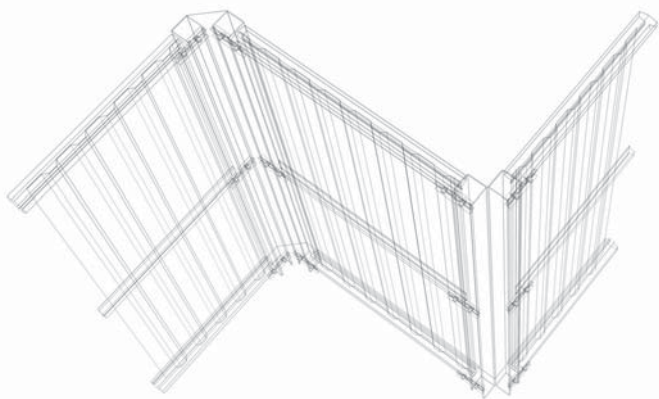


При примыкании крайняя стойка устанавливается не внутри ограждения, а с торца, и разворачивается на 180°, как показано на рисунках. Профнастил подрезается по месту и край его закрывается вертикальным П-образным нащельником.

Примыкания



Углы



На углах стойки устанавливаются с торца ограждения и разворачиваются на 180°. После чего закрываются угловым нащельником.

Профнастил подрезается по месту и край его закрывается вертикальным П-образным нащельником.

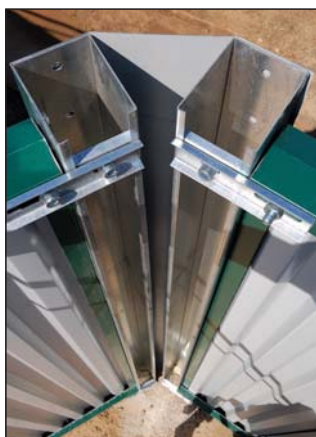
Угол наружный



Угол 90°

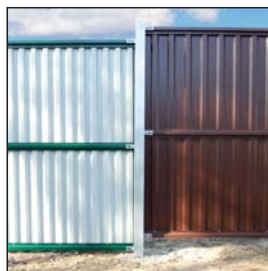


Угол 130°

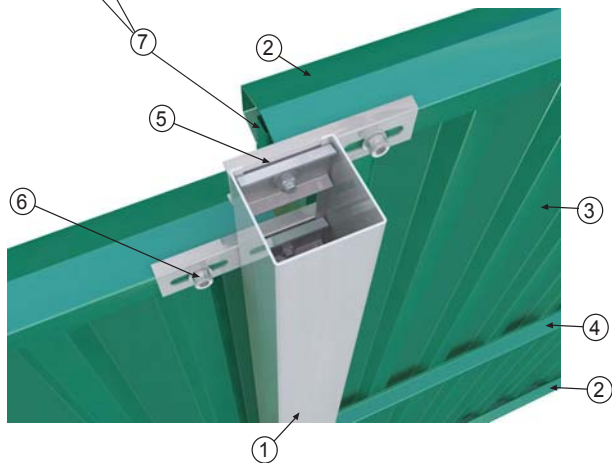


Тотальная защита цинком!

Стык профилей на перепадах



На перепадах для крепления продольных профилей вместо одной планки устанавливается две укороченных.



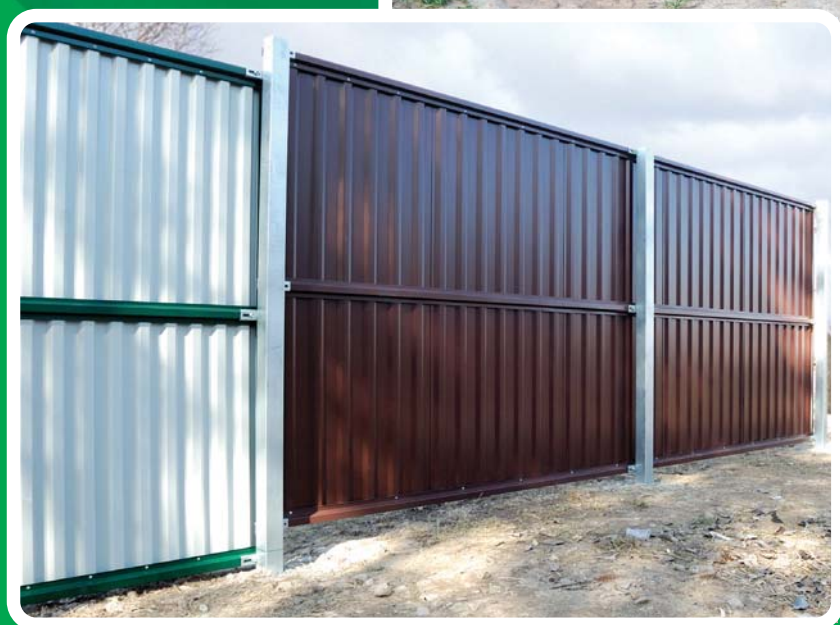
На горизонтальных участках профнастил идет сплошным полотном. На перепадах у стоек профнастил обрезается и край его закрывается вертикальным нащельником.

- 1 – стойка;
- 2 – профиль продольный (верхний и нижний);
- 3 – профнастил;
- 4 – профиль продольный (средний);
- 5 – планка укороченная;
- 6 – винт оцинкованный;
- 7 – нащельник вертикальный.





Тотальна защита цинком!



Дистрибьютор

Тотальная защита цинком!